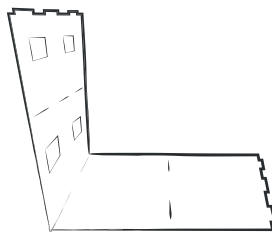


INSTRUCTIES

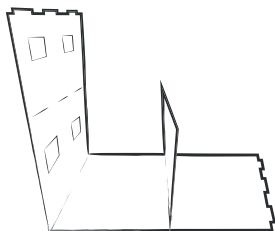
1



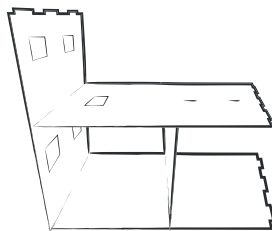
2



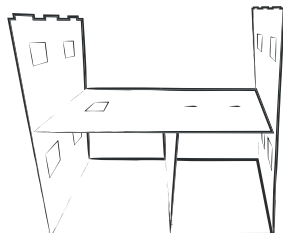
3



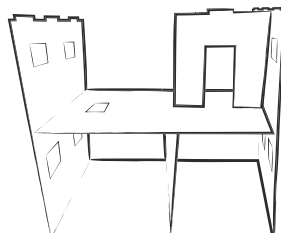
4



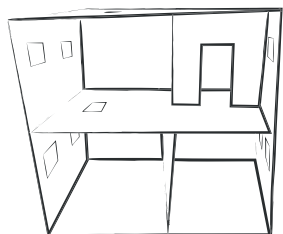
5



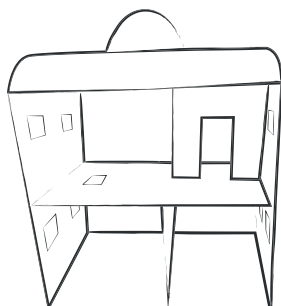
6



7



8

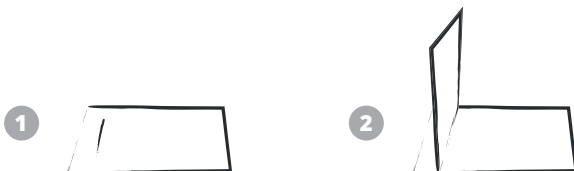


Dit product is gemaakt van natuurlijke materialen. Bamboe is licht gevoelig voor vochtigheid en hoge temperaturen. Om klemmen van onderdelen te voorkomen, is er enige speling aangebracht tussen de verbindingen. Advies is om op droge plek te bewaren en op kamertemperatuur. Verpakkingsmaterialen niet geschikt om mee te spelen.

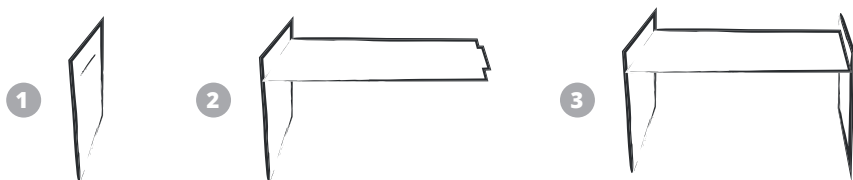


MEUBEL INSTRUCTIES

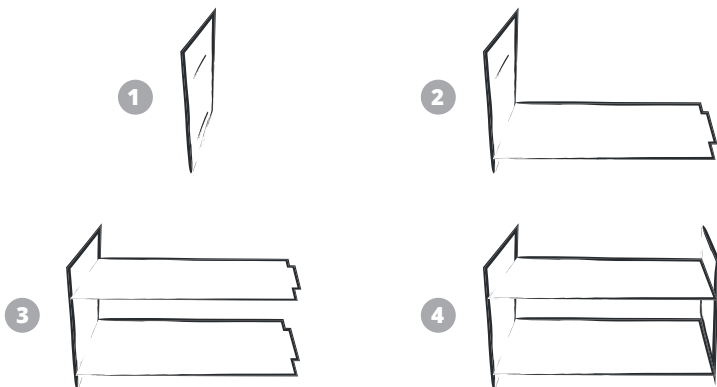
Stoeltje



Bedje/Tafeltje



Stapelbedje



Dit product is gemaakt van natuurlijke materialen. Bamboe is licht gevoelig voor vochtigheid en hoge temperaturen. Om klemmen van onderdelen te voorkomen, is er enige speling aangebracht tussen de verbindingen. Advies is om op droge plek te bewaren en op kamertemperatuur. Verpakkingsmaterialen niet geschikt om mee te spelen.





Maison des Jouets · House of Toys

TIPS & TRICKS MAISONNETJES EN DECORATIE PAKKETTEN

Speelhuizen:

De Maisonnetjes zijn gemaakt van bamboe.

Aangezien bamboe een natuurproduct is, kan het gevoelig zijn voor wisselingen in temperatuur en vocht.

Wij adviseren de speelhuizen op kamertemperatuur en in niet-vochtige ruimtes te bewaren.

Mochten de onderdelen toch wat strakker zitten, adviseren wij bij het opruimen de onderdelen voorzichtig uit elkaar te halen. Niet wrikken.

Wil je het Maisonnetje verplaatsen, dan kun je het beste het vastpakken en optillen aan de zijkant.

Vingers in de raampjes;-)

Stickers:

Voor het plakken van de behangstickers en muur decoratie stickers, graag het oppervlak stofvrij maken.

Dit kan met de bijgeleverde doek.

Alle instructies zijn te vinden op de website: www.mapetitemaison toys.com

TOYS TO KEEP FOREVER

»————— Dutch design · Eco-friendly —————«